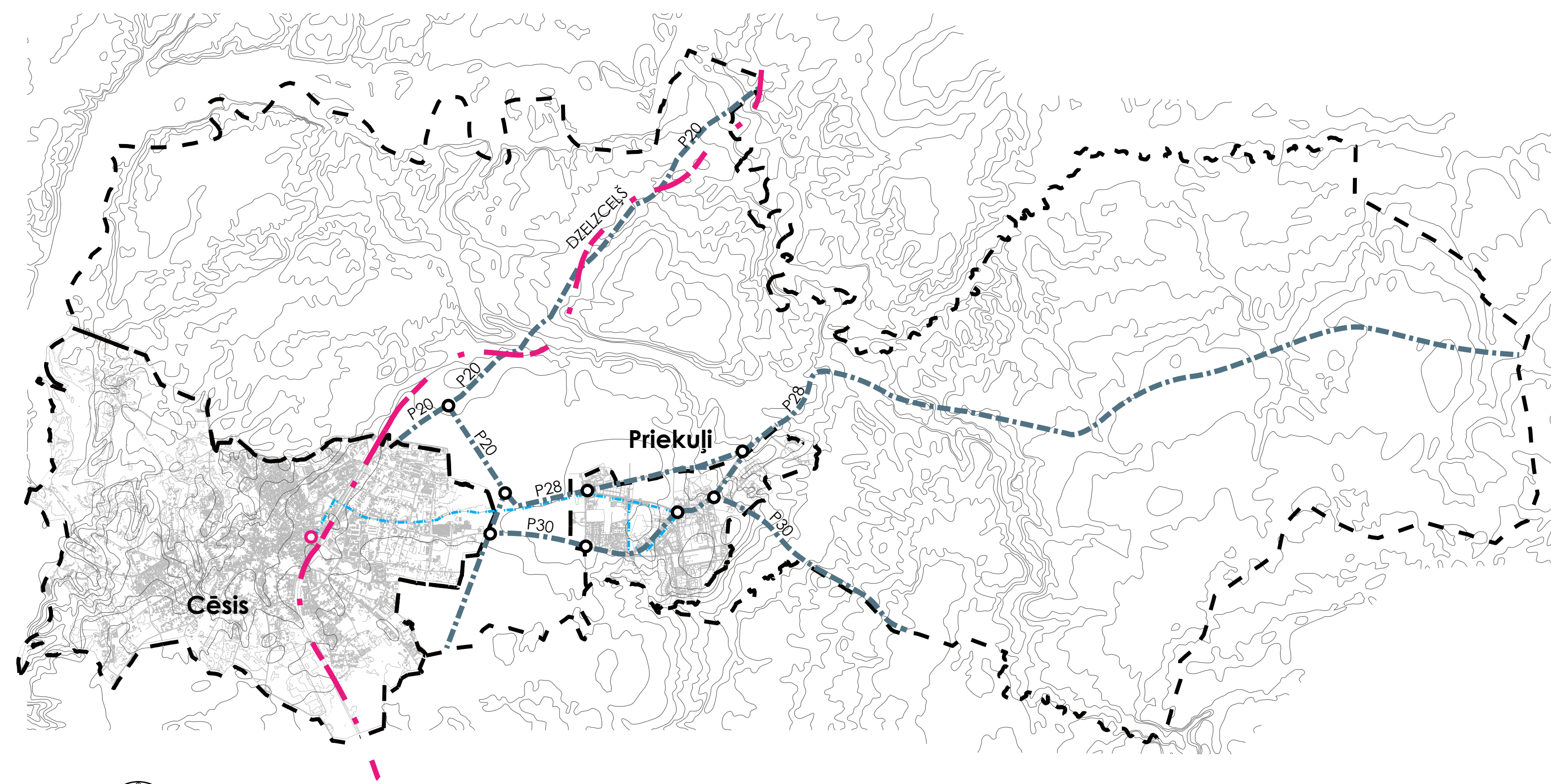
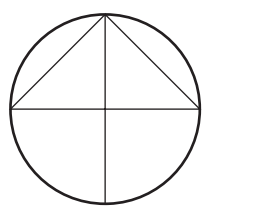
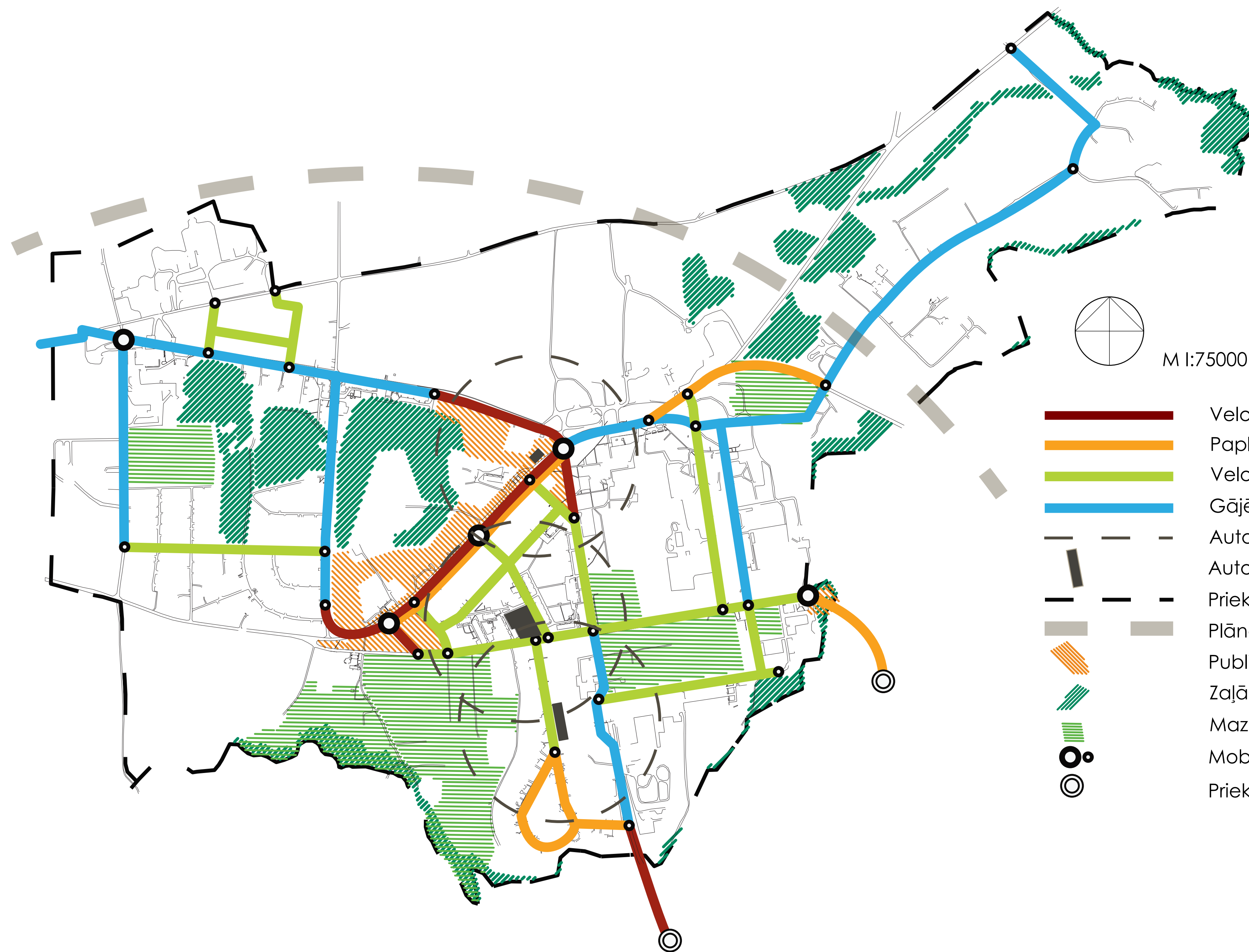


Priekuļu mobilitātes un publiskās ārtelpas struktūru tīklojums



- M 1:500 000
- Reģionālās nozīmes autoceļi
 - Dzelzceļa līnija
 - Gājēju velosipēdu savienojums
 - Administratīvā robeža
 - Dzelzceļa un autobusu stacija "Cēsis"
 - Satiksmes krustpunkti



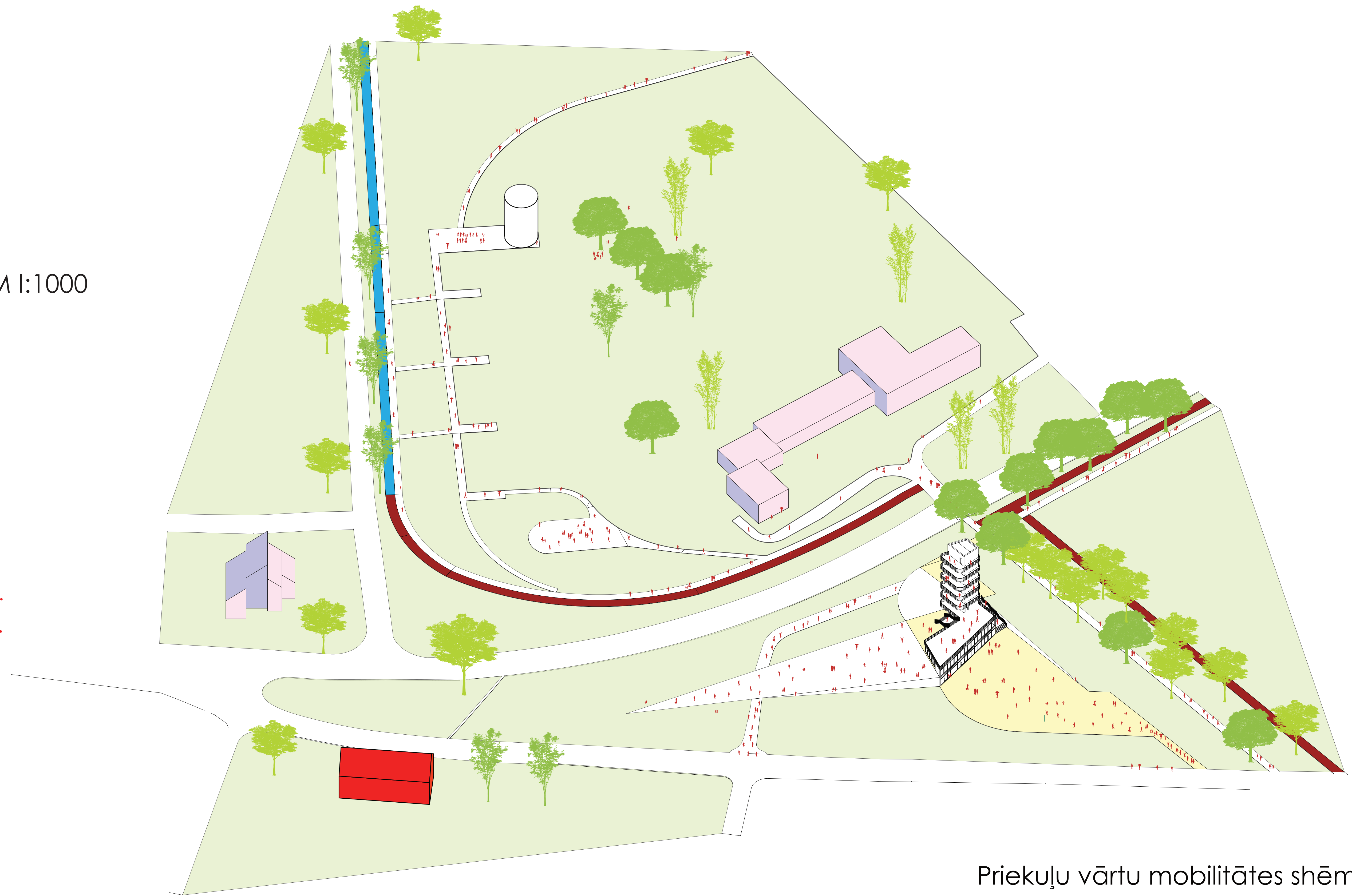
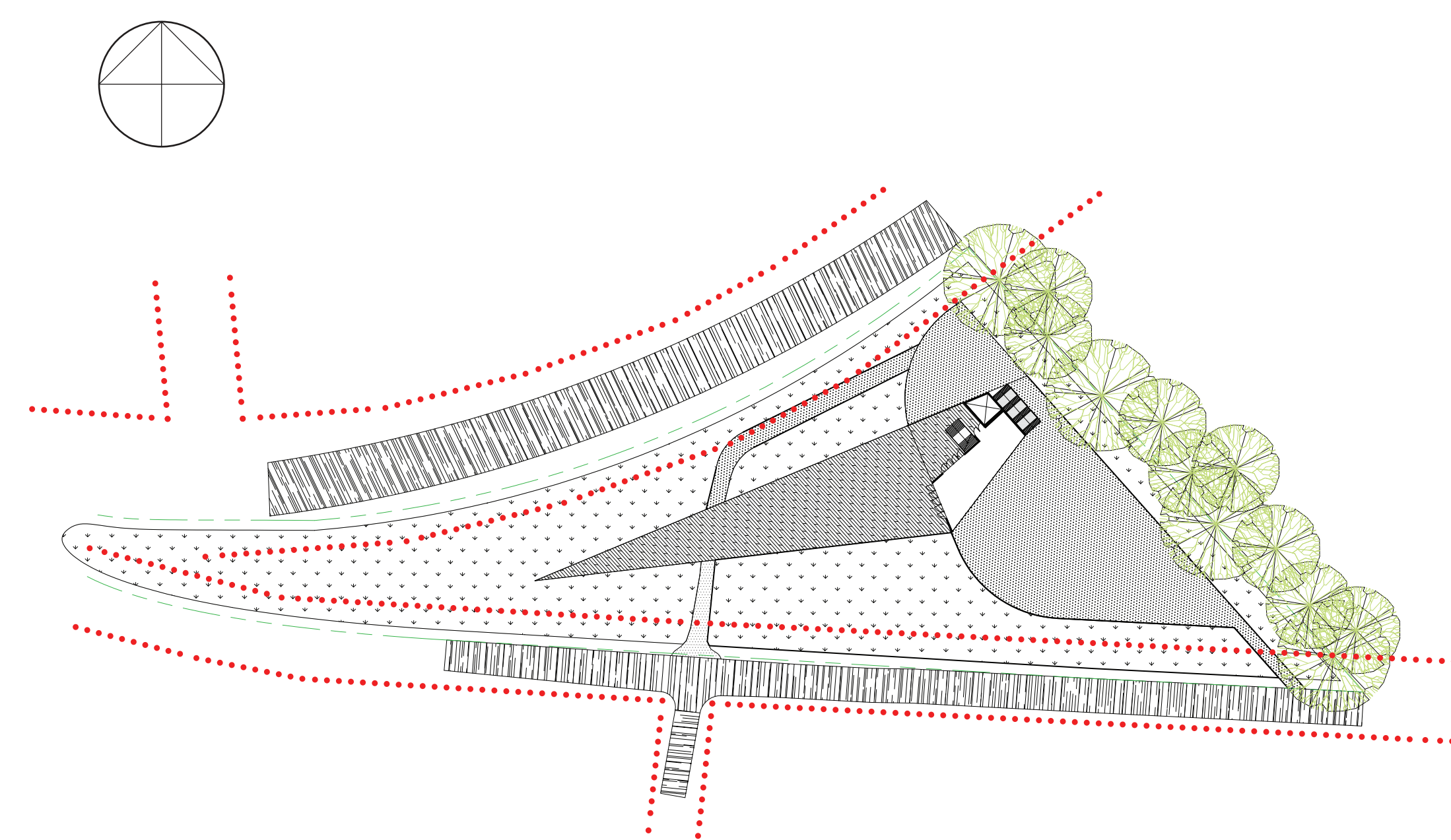
- M 1:75000
- Velosipēdu ceļš
 - Paplašināta ietve
 - Velojostas abās ielas pusēs
 - Gājēju un velosipēdu ceļš
 - Auto novietņu sasniegšanas rādiuss 300m
 - Auto novietnes
 - Priekuļu ciema administratīvā robeža
 - Plānotais apvedceļš
 - Publiskās ārtelpas tīklojums
 - Zaļās (dabas vides) struktūras
 - Mazdārziņi
 - Mobilitātes savienojumu krustpunkti
 - Priekuļu biatlona trase

Publiskās ārtelpas ass M 1:2000



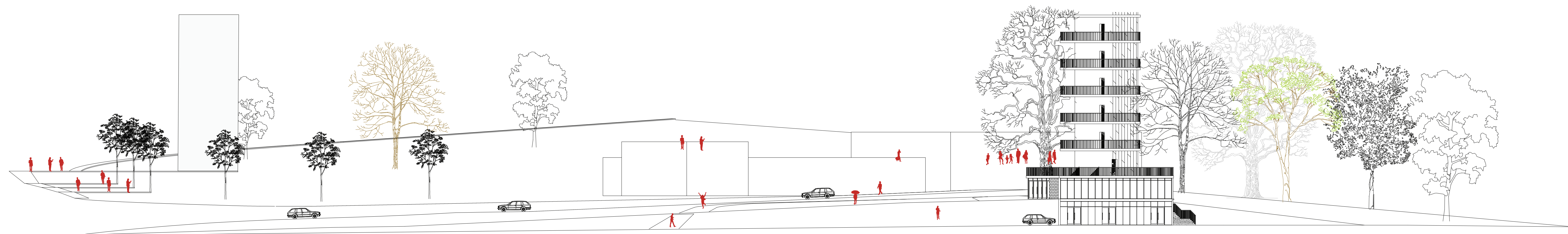
Priekuļu vārti

Priekuļu vārtu Cēsu prospekta līmeņa plāns M 1:1000



Priekuļu vārtu mobilitātes shēma

Priekuļu vārtu D fasāde M 1:200

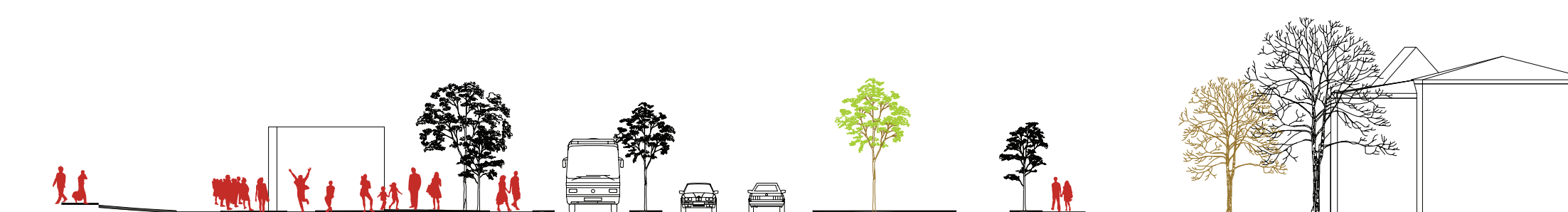


Saules parka paplašinājums un Cēsu prospekts

Saules parka mobilitātes shēma



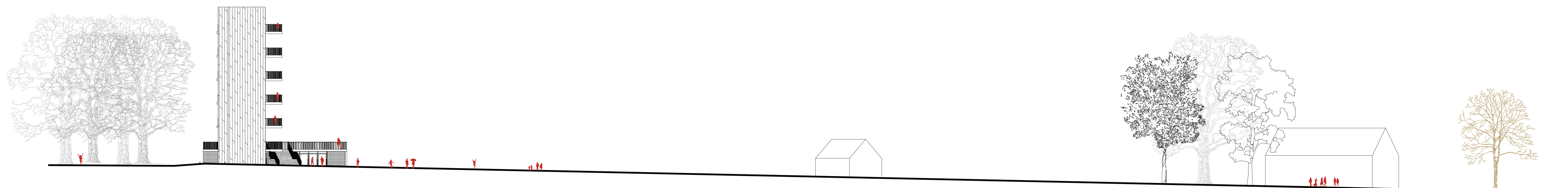
Cēsu prospekta šķērsriezums pie Saules parka M 1:200



Paviljona šķērsriezums M 1:200

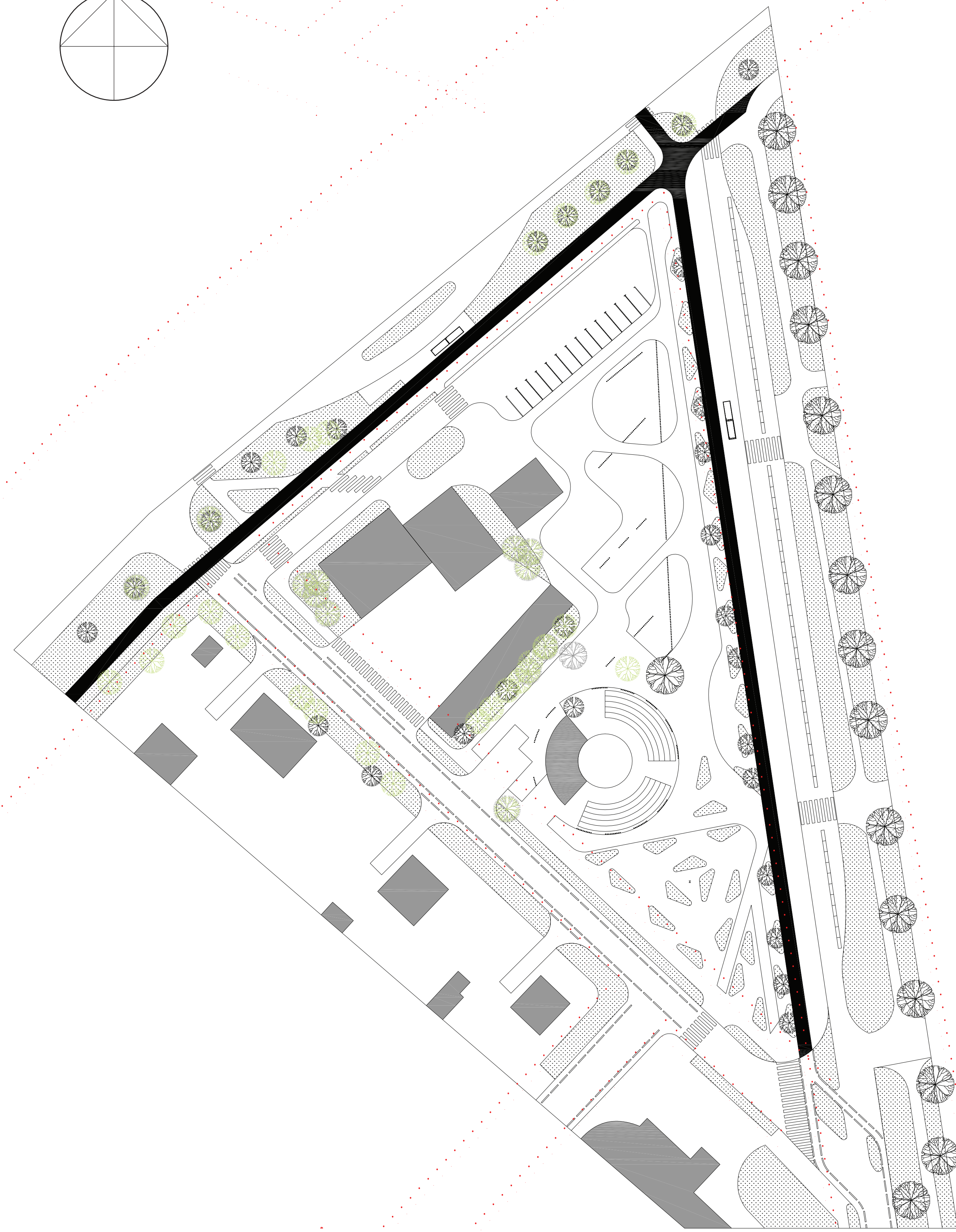
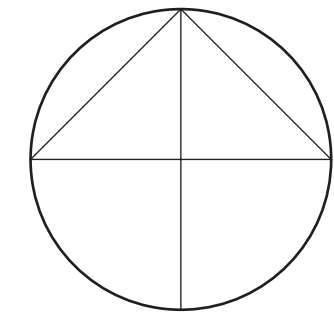


Priekuļu vārtu Z fasāde M 1:200



Priekuļu centrs - multifunkcionāla estrāde, paviljons un kempings

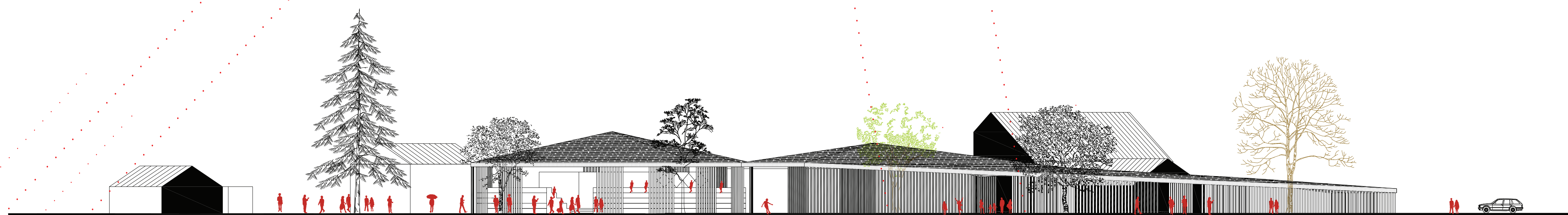
Priekuļu centālā laukuma ģenerālpilāns M 1:500



Priekuļu centra mobilitātes shēma



Tirgus paviljona A fasāde M 1:200



Tirgus paviljona šķērsriezums M 1:200

