

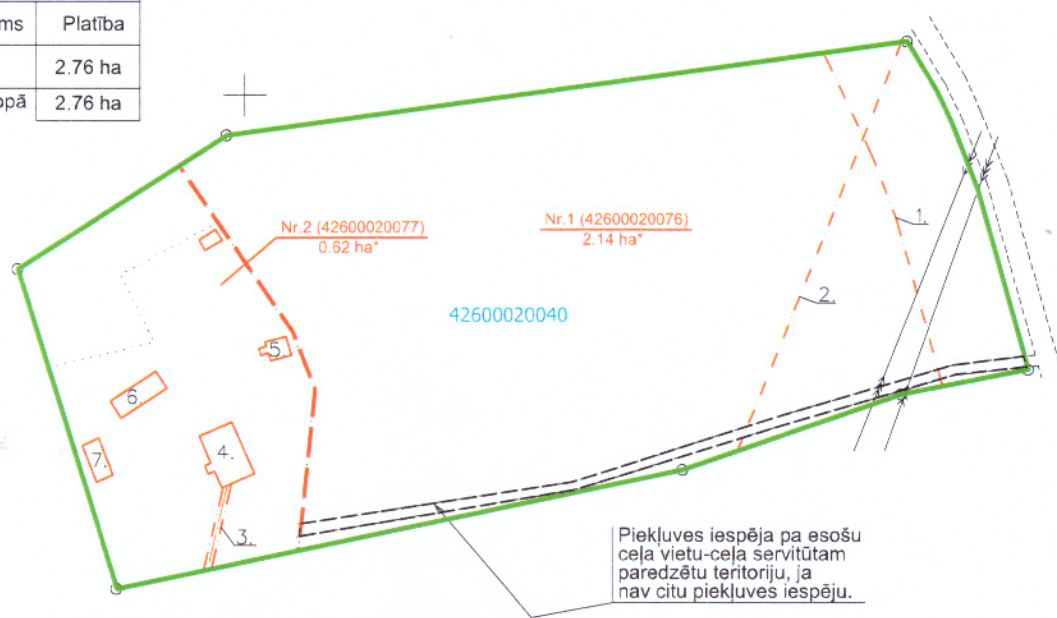
1. pielikums

Projektētās teritorijas shēma pirms zemes ierīcības projekta izstrādes

Projektētās teritorijas shēma pēc zemes ierīcības projekta izstrādes

Pielikums Priekuļu novada domes lēmumam Nr.456(protokols Nr.11, 35p.)

Esošā zemes vienība	
Kadastra apzīmējums	Platība
42600020040	2.76 ha
Kopā	2.76 ha



Projektētās zemes vienības				Apgrūtinājumi	
Nr.	Kadastra apzīmējums	Platības no esošajām zemes vienībām	Platība	Kārtas Nr.	Klasifikācijas kods
1.	42600020076	2.14 ha no 42600020040	2.14 ha*	1. 2.	7312030303 7312050102
2.	42600020077	0.62 ha no 42600020040	0.62 ha*	3. 4. 5. 6. 7.	7312050201 7316020100 7316020100 7316020100 7316020100
Kopā			2.76 ha		

X=364000
Y=587600

	SASKAŅOTS	Vārds Uzvārds	Datums
AS "Sadales tīkls"	Saskaņojums P-6312	Vaira Šjaukstīņa	01.10.2019
AS "Augstsprieguma tīkls"	Saskaņojums Nr.2019/89	Ģirts Melderis	09.10.2019

- Apzīmējumi**
- 42600020040 esošās zemes vienības kadastra apzīmējums
 - o— esošās zemes vienības robeža ar robežzīmi
 - zemes ierīcības projekta robeža
 - - - - - projektēto zemes vienību robežas
 - - - - - teritorijas robeža, kas var kalpot ceļa servitūta tiesības nodibināšanai ēka
 - [] (42600020076) projektētās zemes vienības kadastra apzīmējums un platība
 - [] nekustamā īpašuma apgrūtinājuma robeža

* veicot zemes kadastrālo uzmērīšanu, projektēto zemes vienību platības var tikt precizētas.

Zemes ierīcības projekts
Priekuļu novads, Liepas pagasts, "Vecroči"

Zemes ierīcības projekta grafiskās daļas mērogs 1:2000 LKS-92 koordinātu sistēmā Mēroga koeficients 0,9996939 Projekta izgatavošanas datums: 16.09.2019	Kartogrāfiskā pamatne - zemes robežu plāns M 1:2000 (sertificēts mērnieks Vita Važa, 05.02.2018)
Nekustamā īpašuma "Vecroči" īpašnieks Priekuļu novada pašvaldība	 Priekuļu novada pašvaldības Nekustamā īpašuma speciāliste Līga Sarma Berovska
Zemes ierīkotājs Kristīne Gulbe, sertifikāts Nr.AA000000047 (derīgs no 01.12.2010 līdz 30.11.2020)	
 LATVIJAS MERNIEKS.LV DIENVIDKURZEMES BIROJS	Reģ.Nr.40003783960, Eduarda Smiļģa iela 2A, Rīga, LV - 1048, Dienvidkurzemes birojs, Viesnīcas iela 1, Saldus, LV-3801, tālrunis 63822672